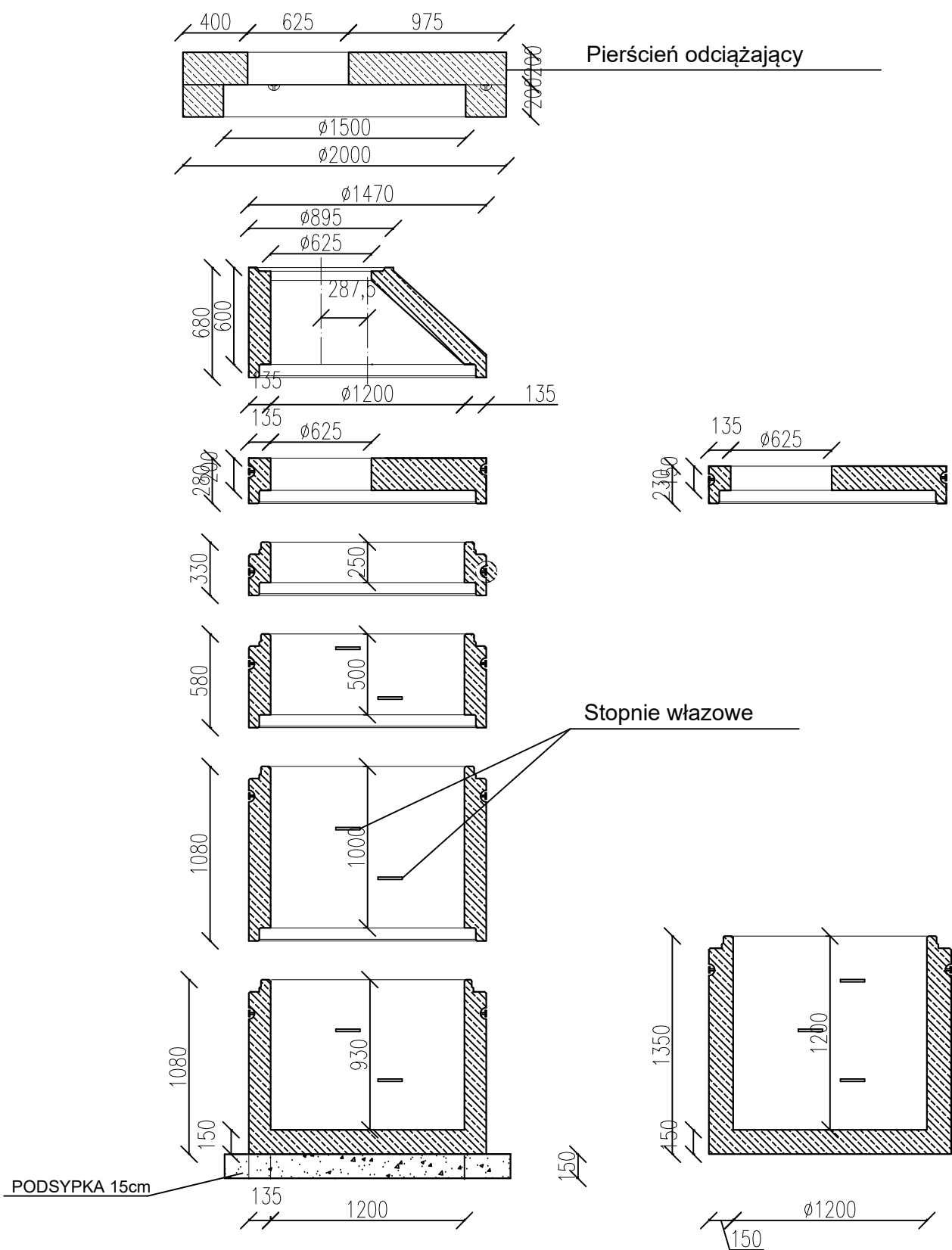


SZCZEGÓŁ STUDNI REWIZYJNO-POŁĄCZENIOWEJ ŻELBETOWEJ

Studnia kanalizacyjna Ø1200



Stosować włazy: lokalizowane w jezdniach klasy D400 i pozostałe poza drogami klasy B125 w/g PN- 80/H-74051.02 i PN-EN 124,

NAZWA OBIEKTU BUDOWA PUNKTU SELEKTYWNEGO ZBIERANIA ODPADÓW W GMINIE NOWY STAW W RAMACH ZADANIA "GOSPODARKA ŻUŁAW W OBIEGU ZAMKNIĘTYM"		
ADRES OBIEKTU dz. nr 36/2, 36/3; obr. 5; jedn. ewid. Nowy Staw		
PROJEKTANT inż. Jerzy Węgrowicz upr. nr 1663/EL/91	PODPIS	DATA 11.2024.
SPRAWDZAJĄCY mgr. inż. Mateusz Mojsa upr. nr POM/0059/PBS/16	PODPIS	SKALA ----
NAZWA RYSUNKU SZCZEGÓŁ STUDNI REWIZYJNO-POŁĄCZENIOWEJ ŻELBETOWEJ Ø1200		NR. RYS. 6